



**DAS DACH,  
STARK WIE EIN STIER!**

# KONSTRUKTIONSBEISPIELE DACHAUFBAUTEN

## CAD-DETAILS

### Übersicht:

#### Dachaufbauten bei PREFA Dacheindeckungen

- Blatt 02 - Einschaliger Aufbau - Dachgeschoß nicht ausgebaut
- Blatt 03 - Zweischaliger Aufbau - Dachgeschoß nicht ausgebaut
- Blatt 04 - Zweischaliger Aufbau - Dachgeschoß ausgebaut
- Blatt 05 - Aufsparrendämmung - Dachgeschoß ausgebaut - belüftet

### Nachstehend finden Sie einen kurzen Auszug aus der ÖNORM B 4119:2018

#### Bei der Planung von Unterdächern sind insbesondere die Beanspruchungen bei Wassereintritt durch die Dacheindeckung bei folgenden Randbedingungen zu berücksichtigen

- Unterschreitung der Regeldachneigung
- windbedingter Eintrieb von Regenwasser durch die Fugen einer Dacheindeckung
- Wasserrückstau durch Schnee und Eis
- windbedingter Eintrieb von Schnee durch die Dacheindeckung (Flugschnee)
- Schäden an den Dacheindeckungsmaterialien (z.B. durch Sturm, Hagel, Schneedruck)
- Umbau und Sanierungsarbeiten an der Dacheindeckung

#### Zusätzlich sind folgende Umstände zu berücksichtigen:

- die wärme- und feuchteschutztechnischen Eigenschaften des Gesamtdachaufbaues
- die mechanische Beanspruchung der Unterdeckmaterialien während der Bauphase (z.B. Begehen des Unterdaches, Materiallagerung)

#### Unterdächer sind jedenfalls anzuordnen:

- bei ausgebautem Dachgeschoß, soweit es sich nicht um unbelüftete Konstruktionen handelt
- bei nicht ausgebautem Dachgeschoß, bei dem eine regelmäßige Kontrolle bzw. Wartung des Dachraums nicht möglich ist und die oberste Geschoßdecke bereits bei geringen Wassermengen wasserdurchlässig ist (z.B. Spitzböden über Zangendecke)

Die dargestellten nicht maßstabsgetreuen Skizzen wurden in Zusammenarbeit mit der Fa. Bauder entwickelt. Weiters stellen die Konstruktionsbeispiele den Regelfall dar und sind ggf. an die örtliche Situation anzupassen. Länderspezifische technische Richtlinien sind zu beachten!

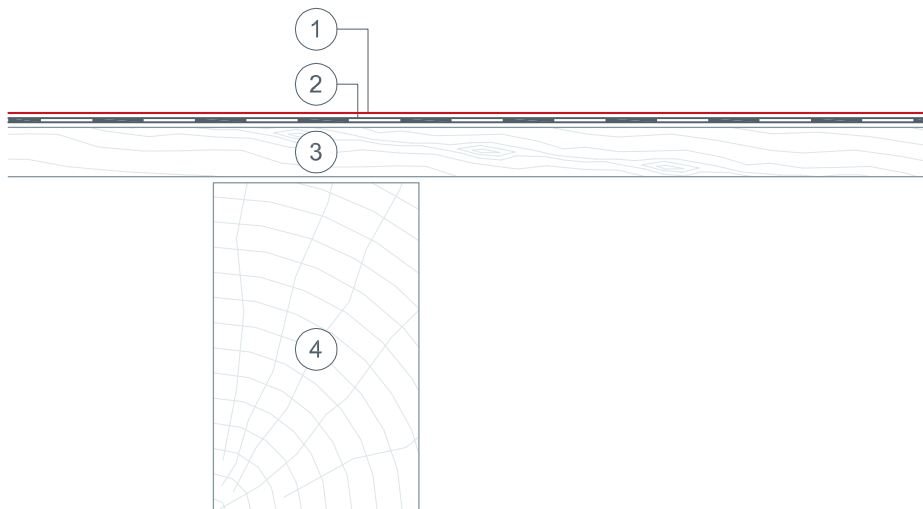
Technische Änderungen und  
Druckfehler vorbehalten!



**DAS DACH,  
STARK WIE EIN STIER!**

# EINSCHALIGER DACHAUFBAU- DACHGESCHOß NICHT AUSGEBAUT

## CAD-DETAILS



- 1) PREFA Dacheindeckung
- 2) Unterdeckbahn lt. Tabelle
- 3) Vollschalung mind. 24mm
- 4) Dachsparren

ANFORDERUNG	UNTERDECKBAHN (MINDESTQUALITÄT)
Unterdach lt. ÖNORM B 4119 erforderlich	Bitumenbahn E-3 nsk (entsprechend ÖNORM B 3661) <sup>1)</sup>
kein Unterdach lt. ÖNORM B 4119 erforderlich	Bitumenbahn E-KV-15 nsk (entsprechend ÖNORM B 3661) <sup>2)</sup>

- 1) Die Ausführung mit einer Unterdeckbahn der angegebenen Mindestqualität entspricht einem erhöht regensicherem Unterdach lt. ÖNORM B 4119. Die Durchnagelung mit Haflernägeln ist unerheblich.
- 2) Die Ausführung mit einer Unterdeckbahn/Trennlage der angegebenen Mindestqualität entspricht keinem Unterdach lt. ÖNORM B 4119. Die Ausführung eignet sich für Objekte bei denen kein Unterdach im Sinne der Unterdachnorm erforderlich ist.

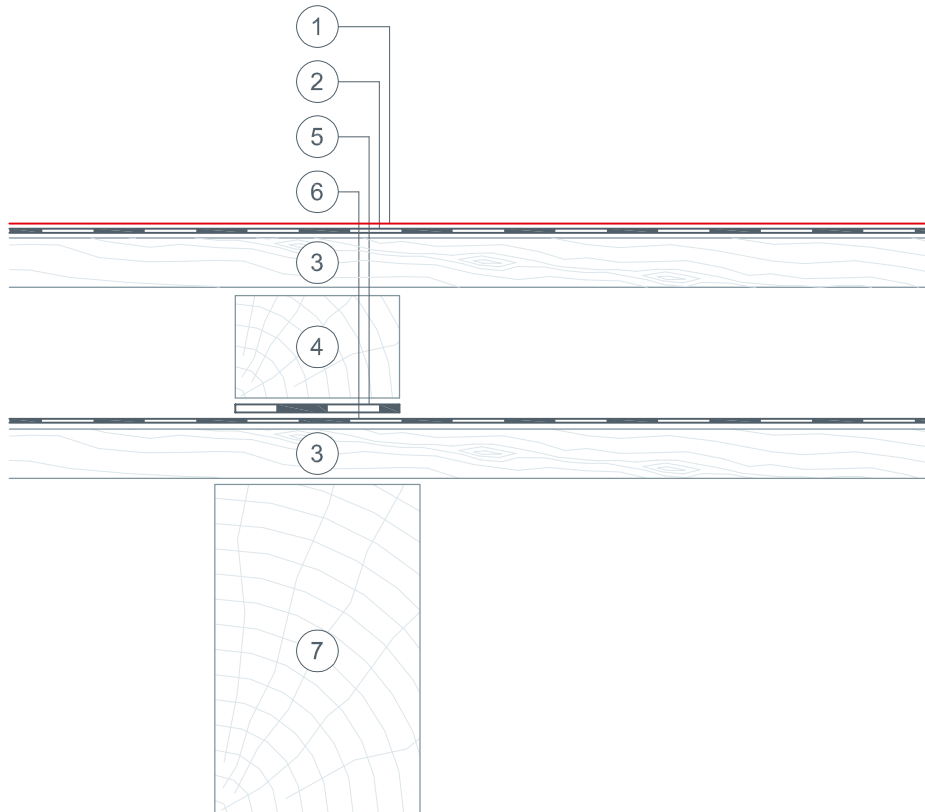
Die in den PREFA Verlegerichtlinien angegebenen Dachneigungen der jeweiligen Produkte sind einzuhalten.



**DAS DACH,  
STARK WIE EIN STIER!**

# ZWEISCHALIGER DACHAUFBAU- DACHGESCHOß NICHT AUSGEBAUT

CAD-DETAILS



- ① PREFA Dacheindeckung
- ② bituminöse Trennlage
- ③ Vollschalung mind. 24mm
- ④ Konterlattung
- ⑤ Nageldichtband (lt. Tabelle)
- ⑥ Unterdeckbahn (lt. Tabelle)
- ⑦ Dachsparren

KLEINFORMAT		PREFALZ		UNTERDECKBAHN lt. ÖNORM B 4119		
< 3,25 kN/m <sup>2</sup>	≥ 3,25 kN/m <sup>2</sup>	< 3,25 kN/m <sup>2</sup>	≥ 3,25 kN/m <sup>2</sup>	Beanspruchung	Diffusionsoffen	nicht Diffusionsoffen
/	< 25°	/	< 20°	Erhöht regensicher	diffusionsoffene Unterdeckbahn* (UD do-s) entsprechend ÖNORM B 4119	Bitumenbahn (E-3 nsk) entsprechend ÖNORM B 3661
≥ 12°	≥ 25°	≥ 12°	≥ 20°	Regensicher	diffusionsoffene Bitumenbahn* (E-do nsk) entsprechend ÖNORM B 3661	Bitumenbahn* ÖNORM B 3661

\* mit Nageldichtstreifen

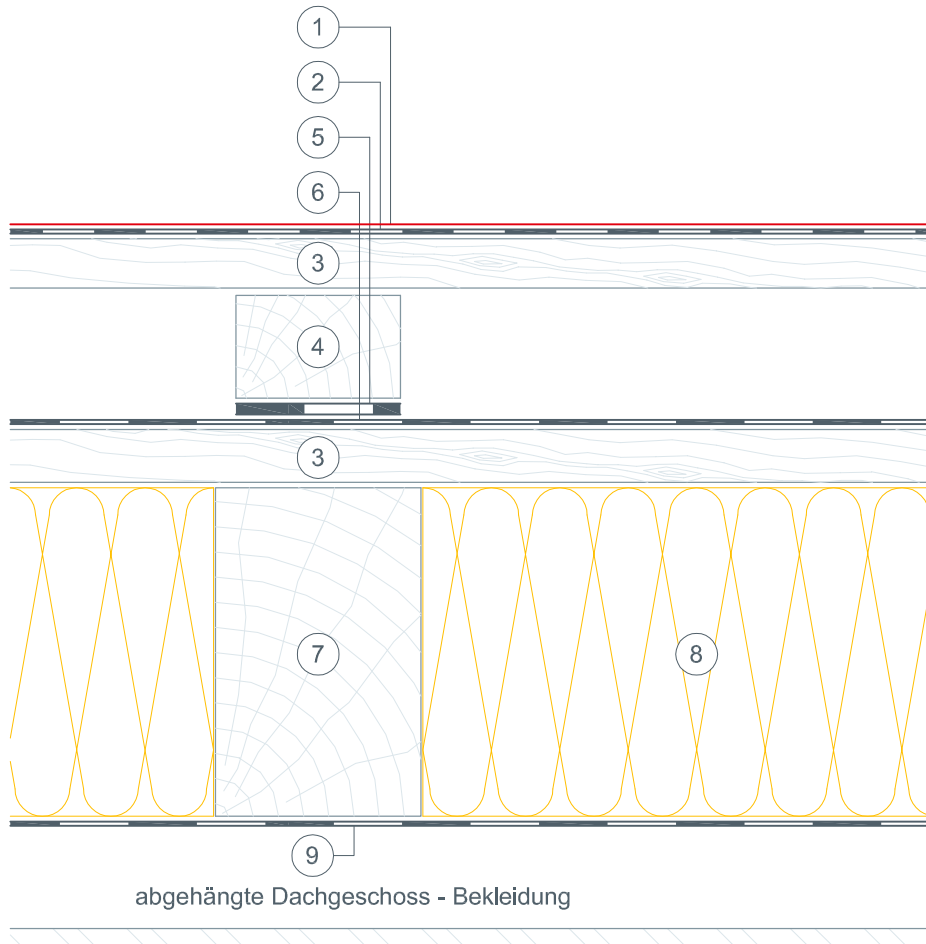
Die in den PREFA Verlegerichtlinien angegebenen Dachneigungen der jeweiligen Produkte sind einzuhalten.



**DAS DACH,  
STARK WIE EIN STIER!**

# ZWEISCHALIGER DACHAUFBAU- DACHGESCHOß AUSGEBAUT

## CAD-DETAILS



- 1 PREFA Dacheindeckung
- 2 bituminöse Trennlage
- 3 Vollschalung mind. 24mm
- 4 Konterlattung
- 5 Nageldichtband (lt. Tabelle)
- 6 Unterdeckbahn (lt. Tabelle)
- 7 Dachsparren
- 8 Dämmstoff
- 9 diffusionshemmende Schicht/Luftsperr

KLEINFORMAT		PREFALZ		UNTERDECKBAHN lt. ÖNORM B 4119	
< 3,25 kN/m <sup>2</sup>	≥ 3,25 kN/m <sup>2</sup>	< 3,25 kN/m <sup>2</sup>	≥ 3,25 kN/m <sup>2</sup>	Beanspruchung	Diffusionsoffen
/	< 25°	/	< 20°	Erhöht regensicher	diffusionsoffene Unterdeckbahn* (UD do-s) entsprechend ÖNORM B 4119
≥ 12°	≥ 25°	≥ 12°	≥ 20°	Regensicher	diffusionsoffene Bitumenbahn* (E-do nsk) entsprechend ÖNORM B 3661

\* mit Nageldichtstreifen

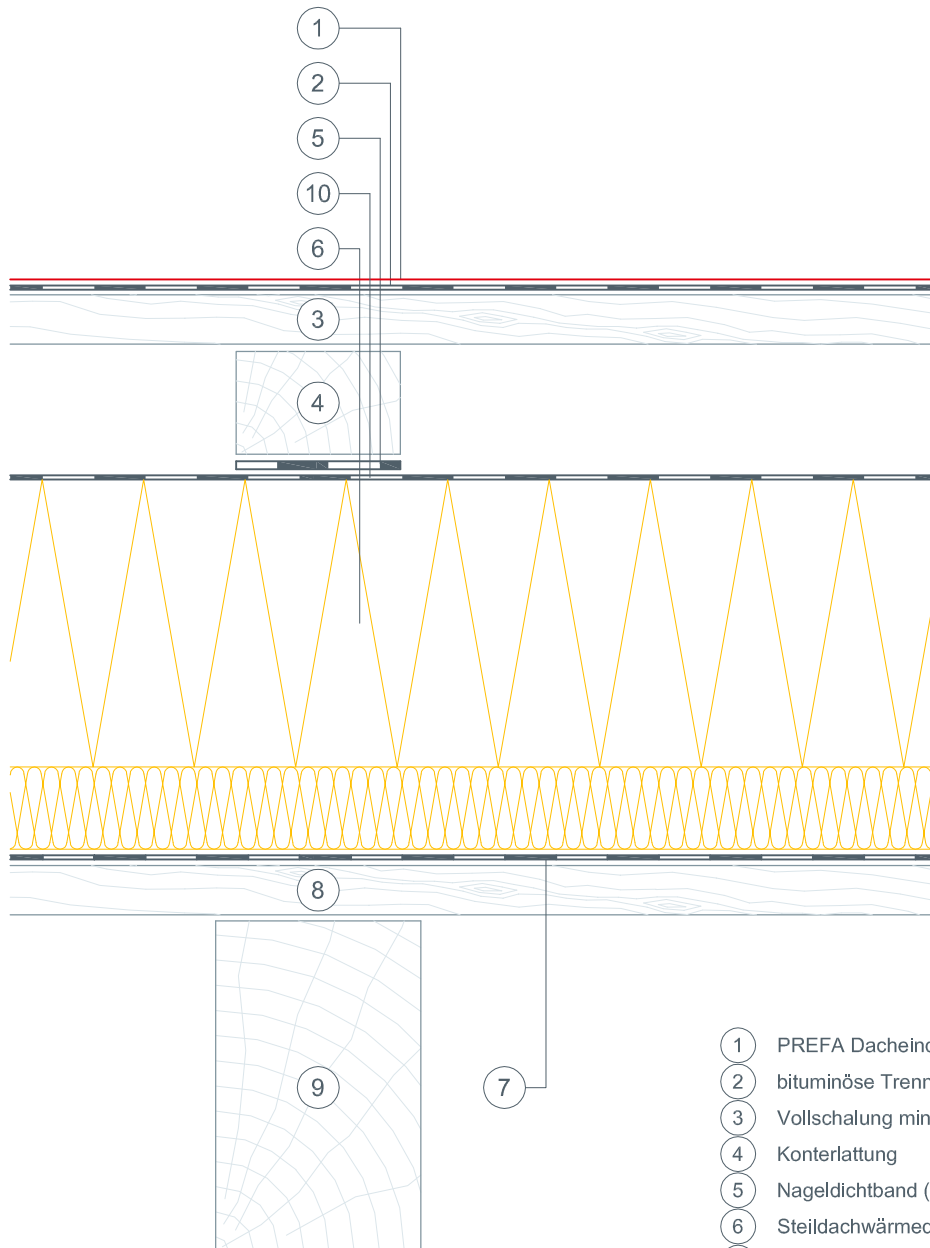
Die in den PREFA Verlegerichtlinien angegebenen Dachneigungen der jeweiligen Produkte sind einzuhalten.



**DAS DACH,  
STARK WIE EIN STIE**

# ZWEISCHALIGER DACHAUFBAU- DACHGESCHOß AUSGEBAUT AUFSPARRENDÄMMUNG, BELÜFTET

CAD-DETAILS



- ① PREFA Dacheindeckung
- ② bituminöse Trennlage
- ③ Vollschalung mind. 24mm
- ④ Konterlattung
- ⑤ Nageldichtband (lt. Tabelle)
- ⑥ Steildachwärmedämmelement
- ⑦ diffusionshemmende Schicht/Luftsperr
- ⑧ Sichtschalung
- ⑨ Dachsparren
- ⑩ Unterdach (lt. Tabelle)

KLEINFORMAT		PREFALZ		UNTERDECKKAHN lt. ÖNORM B 4119
< 3,25 kN/m <sup>2</sup>	≥ 3,25 kN/m <sup>2</sup>	< 3,25 kN/m <sup>2</sup>	≥ 3,25 kN/m <sup>2</sup>	
/	< 25°	/	< 20°	Erhöht regensicher
≥ 12°	≥ 25°	≥ 12°	≥ 20°	Regensicher

\* mit Nageldichtstreifen

Die in den PREFA Verlegerichtlinien angegebenen Dachneigungen der jeweiligen Produkte sind einzuhalten.