

PREFA FARBSORTIMENT

1 DACH

		~RAL	Dachplatte	Dachplatte R.16	Dachpaneel FX.12	Dachraute 29 x 29	Dachraute 44 x 44	Dachschindel	Dachschindel DS.19
01	P.10 Braun	7013	•	•	•	•	•	•	•
02	P.10 Anthrazit	7016	•	•	•	•	•	•	•
03	P.10 Schwarz	9005	•	•	•	•	•	•	•
04	P.10 Ziegelrot	8004	•	•	•	•	•	•	•
05	P.10 Oxydrot	3009	•	•	•	•	•	•	•
06	P.10 Moosgrün	6005	•	•	•	•	•	•	•
07	P.10 Hellgrau	7005	•	•	•	•	•	•	•
11	P.10 Nussbraun	8019	•	•	•	•	•	•	•
43	P.10 Steingrau ¹	7031	•	•	•	•	•	•	•



2 DACHENTWÄSSERUNG

		~RAL	Hängerrinne 250 280 333	Hängerrinne 400	Kasterrinne 250	Kasterrinne 333	Kasterrinne 400	Kasterrinne 500	Saumrinne
01	Braun	7013	•	•	•	•	•	•	•
02	Anthrazit	7016	•	•	•	•	•	•	•
03	Schwarz	9005	•	•	•	•	•	•	•
04	Ziegelrot	8004	•	•	•	•	•	•	•
05	Oxydrot	3009	•	•	•	•	•	•	•
06	Moosgrün	6005	•	•	•	•	•	•	•
07	Hellgrau	7005	•	•	•	•	•	•	•
08	Zinkgrau	7030	•	•	•	•	•	•	•
10	Prefaweiß	9002	•	•	•	•	•	•	•
11	Nussbraun	8019	•	•	•	•	•	•	•
12	Silbermetalllic ³	9006	•	•	•	•	•	•	•
13	Naturblank ^{1/2}	—	•	•	•	•	•	•	•
01	P.10 Braun	7013	•	•	•	•	•	•	•
02	P.10 Anthrazit	7016	•	•	•	•	•	•	•
07	P.10 Hellgrau	7005	•	•	•	•	•	•	•

3 FASSADE KLEINFORMAT

		~RAL	Fassadenpaneel FX.12	Wandraute 29 x 29 44 x 44	Wandraute 20 x 20	Wandschindel
01	P.10 Braun	7013	•	•	•	•
02	P.10 Anthrazit	7016	•	•	•	•
03	P.10 Schwarz	9005	•	•	•	•
04	P.10 Ziegelrot	8004	•	•	•	•
05	P.10 Oxydrot	3009	•	•	•	•
06	P.10 Moosgrün	6005	•	•	•	•
07	P.10 Hellgrau	7005	•	•	•	•
08	P.10 Zinkgrau	7030	•	•	•	•
10	P.10 Prefaweiß	9002	•	•	•	•
11	P.10 Nussbraun	8019	•	•	•	•
12	Silbermetalllic ³	9006	•	•	•	•
25	Elfenbein	1015	•	•	•	•
41	P.10 Rostbraun ¹	8015	•	•	•	•
42	P.10 Sandbraun ¹	1019	•	•	•	•
43	P.10 Steingrau ¹	7031	•	•	•	•

HINWEISE

ALLGEMEINES

¹ Die Farben P.10 Steingrau, P.10 Sandbraun, P.10 Rostbraun, P.10 Patinagrün, Eiche natur, Patinagräu, Walnuss braun, Eiche beige-grau und Naturblank sind einer natürlichen Farbgebung nachempfunden und unterliegen somit einer geringen Schwankungsbreite, die den Produkten ihren unverwechselbaren Charakter gibt.

² Veränderungen der Oberflächenoptik durch Verarbeitung und Umwelteinflüssen unterliegen nicht der Gewährleistung. Hinweisblatt beachten.

³ Bei Metallicfarben können Farbdifferenzen auftreten.

ACHTUNG!

Die angegebenen RAL-Werte sind lediglich Annäherungswerte [↔], die teilweise stark von der PREFA Originalfarbe abweichen können und unter Umständen nicht die subjektive Farbauffassung widerspiegeln.

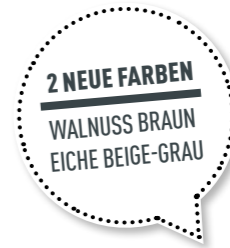
Vor allem für die Farbqualität P.10 sind aufgrund der Oberflächenstruktur kaum Werte definierbar. Ferner sind die Farben P.10 Steingrau, P.10 Sandbraun, P.10 Rostbraun, P.10 Patinagrün, Eiche natur, Patinagräu, Walnuss braun und Eiche beige-grau einer natürlichen Farbgebung nachempfunden, die sich aus mehreren Farbtönen zusammensetzt.

Für exakte Farbbestimmungen komplementärer Bauteile sind daher immer Originalmuster heranzuziehen.

4 FASSADE

SIDING | SIDING.X

		~RAL	Siding 138 x 0,7 mm	Siding 200 x 1,0 mm	Siding 300 x 1,2 mm	Siding 400 x 1,2 mm	Siding.X 200 300 400 x 1,0 mm
01	P.10 Braun	7013	•	•	•	•	•
02	P.10 Anthrazit	7016	•	•	•	•	•
03	P.10 Schwarz	9005	•	•	•	•	•
04	P.10 Ziegelrot	8004	•	•	•	•	•
05	P.10 Oxydrot	3009	•	•	•	•	•
06	P.10 Moosgrün	6005	•	•	•	•	•
07	P.10 Hellgrau	7005	•	•	•	•	•
10	P.10 Prefaweiß	9002	•	•	•	•	•
11	P.10 Nussbraun	8019	•	•	•	•	•
12	Silbermetalllic ³	9006	•	•	•	•	•
17	P.10 Reinweiß	9010	•	•	•	•	•
19	P.10 Dunkelgrau	7043	•	•	•	•	•



		~RAL	Siding 138 x 0,7 mm	Siding 200 x 1,0 mm	Siding 300 x 1,2 mm	Siding 400 x 1,2 mm	Siding.X 200 300 400 x 1,0 mm
20	Rauchsilber ³	9007	•	•	•	•	•
21	Rubinrot	3003	•	•	•	•	•
23	Schwarzgrau	7022	•	•	•	•	•
25	Elfenbein	1015	•	•	•	•	•
38	Walnuss braun ¹	8025	•	•	•	•	•
39	Eiche beige-grau ¹	7032	•	•	•	•	•
40	Eiche natur ¹	1011	•	•	•	•	•
41	P.10 Rostbraun ¹	8015	•	•	•	•	•
42	P.10 Sandbraun ¹	1019	•	•	•	•	•
43	P.10 Steingrau ¹	7031	•	•	•	•	•
45	Bronze ³	7048	•	•	•	•	•
47	Patinagräu ¹	7042	•	•	•	•	•

5 PREFALZ

PREFALZ

		~RAL	0,7 x 500 mm 0,7 x 1.000 mm	0,7 x 650 mm
01	P.10 Braun	7013	•	•
02	P.10 Anthrazit	7016	•	•
03	P.10 Schwarz	9005	•	•
04	P.10 Ziegelrot	8004	•	•
05	P.10 Oxydrot	3009	•	•
06	P.10 Moosgrün	6005	•	•
07	P.10 Hellgrau	7005	•	•
08	P.10 Zinkgrau	7030	•	•
10	P.10 Prefaweiß	9002	•	•
11	P.10 Nussbraun	8019	•	•
12	Silbermetalllic ³	9006	•	•
13	Naturblank ^{1/2}	—	•	•
17	P.10 Reinweiß	9010	•	•
19	P.10 Dunkelgrau	7043	•	•
23	Schwarzgrau	7022	•	•
43	P.10 Steingrau ¹	7031	•	•
45	Bronze ³	7048	•	•
46	P.10 Patinagrün ¹	6027	•	•
47	Patinagräu ¹	7042	•	•



6 VERBUNDPLATTE

		~RAL	1.500 x 4.010 x 4 mm
12	Silbermetalllic ³	9006	•
17	Reinweiß	9010	•
20	Rauchsilber ³	9007	•
21	Rubinrot	3003	•
23	Schwarzgrau	7022	•
27	Aluminium gebürstet	—	•
44	Anthrazit matt	7016	•
45	Bronze ³	7048	•
48	Titanium dunkel ³	7013	•