



# INNOVATIONEN AUF EINEN BLICK

## DACHSYSTEME

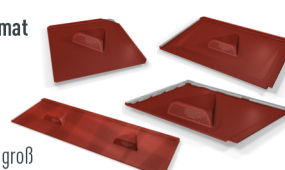
### - Haken XL für Schneerechensystem

- für PREFA Kleinformate
- passender Schneeschutz für Solaranlagen
- mit fünf Durchzugsöffnungen
- passendes Abschlusselement XL für Einlegeprofile



### - Froschmaulluke für Kleinformat

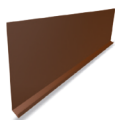
- Dachplatte R.16
- Dachschindel DS.19
- Dachraute 44x44
- Dachpaneel FX.12 klein und groß



## DACHENTWÄSSERUNG

### - Sortimentserweiterung in P.10 Farben

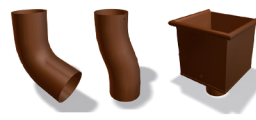
- **Eintaufblech glatt:** beidseitig bandbeschichtet, Abmessungen: 230 x 2000 x 0,7 mm  
Farben: P.10 Braun, P.10 Anthrazit, P.10 Schwarz, P.10 Hellgrau, P.10 Prefaweiss, P.10 Nussbraun, P.10 Dunkelgrau



- **Ablaufrohr mit Schutzfolie ø 150 mm und passendes Zubehör:** Rohrschelle,



- Rohrverbinder, Rohrbogen 72°, Sockelknie Ausladung 60 mm, Wasserfangkasten,  
Farben: P.10 Braun, P.10 Anthrazit, P.10 Hellgrau



### - Sortimentserweiterung Quadratrohr

- Quadratrohrkessel: Abmessung: □ 80 mm / 250



## PREFALZ DACH- UND FASSADENSYSTEME

- **Niro- Winkelstehfalzhalt**
- **Niro- Winkelschiebehalt**
- **Niro- Winkellangschiebehalt**  
(Lieferbar ab Q2/2023)

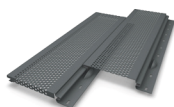


- Für Befestigung mit Schrauben
- Material: Edelstahl.
- Mit gesenkten Schraublöchern
- Befestigungsmaterial: Senkkopfschrauben: 4,5 x 30mm



## FASSADENSYSTEME

### - Sidings perforiert



- ohne Schattenfuge
- Baubreiten: 138 x 1,0 mm; 200 x 1,0 mm; 300 x 1,2 mm; 400 x 1,2 mm
- Lochbild: RV 5/8

## FASSADEN ZUBEHÖR

- **PREFABOND** Fassadenschraube für Metallunterkonstruktion
- **PREFABOND** Festpunkthülse für Fassadenschraube, für Metallunterkonstruktion
- **PREFABOND** Gleitpunkthülse für Fassadenschraube, für Metallunterkonstruktion

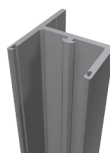


- Bit LT-XT TOOL TX 25  
- zur Verschraubung der Fassadenschrauben
- Spezialschraube für Aluminiumunterkonstruktion
- Spezialschraube für Stahlunterkonstruktion



## HOCHWASSERSCHUTZ

### - Grundprofil 25

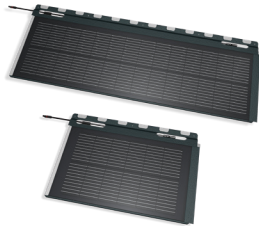


- Spannstück mit Sechskantschraube (Montage in der Laibung)  
- nur für U-Profil 25 verwendbar



## SOLARDACHPLATTE

- Solardachplatte groß (100 W<sub>p</sub>)
  - Dachneigung: ab 17°.
  - 1 m<sup>2</sup> = 1,7 Stk. = 15,3 kg.
  - 1 kW<sub>p</sub> = 10 Stk. = 5,88 m<sup>2</sup>.
- Solardachplatte klein (43 W<sub>p</sub>)
  - Dachneigung: ab 17°.
  - 1 m<sup>2</sup> = 3,4 Stk. = 15,3 kg.
  - 1 kW<sub>p</sub> = 23,3 Stk. = 6,84 m<sup>2</sup>.



- Erforderlich für die PREFA Photovoltaikanlage:
  - Solardachplatten mit Befestigung (inkl. Kabel mit Stecker).



- Generatoranschlusskasten.
- Wechselrichter.
- Zählpunktanfrage, Montage des Generatoranschlusskastens und des Wechselrichters (inkl. Gleichstromhauptleitung) sowie Abnahme (inkl. Inbetriebnahmeprotokoll) durch einen geeigneten Fachbetrieb.



## SORTIMENTSERWEITERUNG IN P.10 FARBEN

- **PREFABOND** und Fugenhinterlegung:
  - P.10 Anthrazit
  - P.10 Schwarz
  - P.10 Prefaweiß
  - P.10 Nussbraun
  - P.10 Dunkelgrau

- Fassadenniete, Fassadenschraube und Balkonniete:
  - P.10 Anthrazit
  - P.10 Schwarz
  - P.10 Prefaweiß
  - P.10 Nussbraun
  - P.10 Dunkelgrau

# P.10

## ERWEITERUNG DES QUADRATROHRSORTIMENTS

- Neue Quadratrohrabmessung □ 80 mm:
  - Quadratrohr in drei Längen.
  - Quadratrohrbogen kurz und lang.
  - Quadratrohr-Wasserfangkasten.
  - Quadratrohrkessel 333.
  - Quadratrohr-Speiereinmündung.
  - Quadratrohrmuffe: ∅ 98 mm und ∅ 115 mm.
  - Quadratrohr mit Reinigungsöffnung.

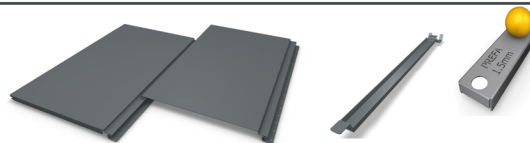


- Für die Quadratrohrabmessung □ 100 mm:
  - Wassersammler für Quadratrohr.



## SIDING 500 UND 600

- Abmessungen: 500 × 1,5 mm und 600 × 1,5 mm.
- Profiltiefe: 32 mm.
- Montage mit Sturmsicherungsclip.
- Mit passendem Zubehör: Fugen, Montagehilfe usw.



## ROHRVERBINDER (STÄRKE: 1,6 mm)

- Passend für Ablaufrohr (Stärke: 1,6 mm). Geeignet zur Verbindung:
  - zweier Ablaufrohre mit gleicher Stärke (1,6 mm);
  - von Ablaufrohren mit Schutzfolie (oberes Rohr) und Ablaufrohren mit einer Stärke von 1,6 mm (unteres Rohr).

- Durchmesser: 100 mm.



## LACKSTIFT

- Inhalt: 11 ml.
- An die PREFA Farben und Oberflächen angepasst.
- Erhältlich in den Farben: Braun (430201), Anthrazit (430200), Schwarz (430203), Oxydrot (430207), Hellgrau (430202), Prefaweiß (430206), Nussbraun (430204), Silbermetallic (430210), Reinweiß (430213),

- Dunkelgrau (430205), Rauchsilber (430211), Schwarzgrau (430209), Anthrazit matt (430212), Bronze (430208).
- Bitte beachten Sie die Verarbeitungsrichtlinien.

