



**DAS DACH,  
STARK WIE EIN STIER**

# PREFA SOLARHALTER SUNNY SPEZIAL

## MONTAGEHINWEIS



### VORBEREITUNG

Benötigtes Werkzeug

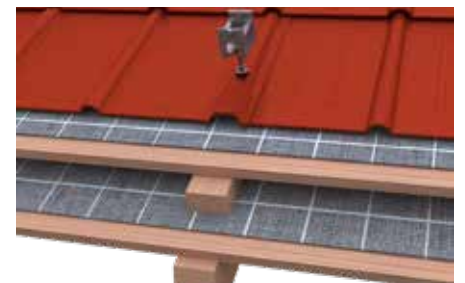


Ratsche, Steckschlüsseleinsatz (9 mm), Maßband, Stift, Akkuschauber, Bohrer  $\varnothing$  8 mm und  $\varnothing$  13 mm, Gabel-Ringschlüssel (SW 19 mm), PREFA Spezialklebeset, evtl. Winkelschleifer

Lieferumfang



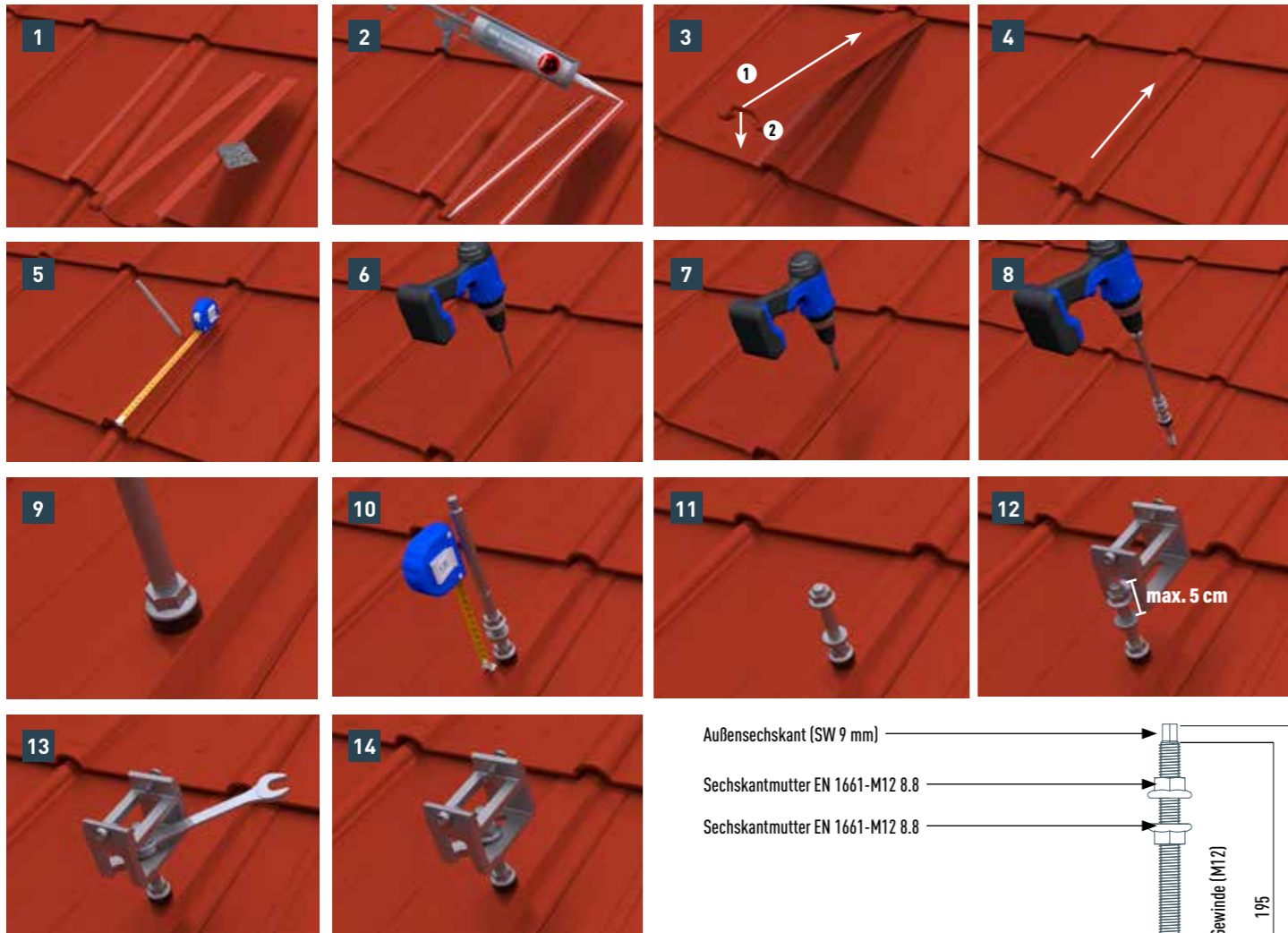
Einsatzbereich



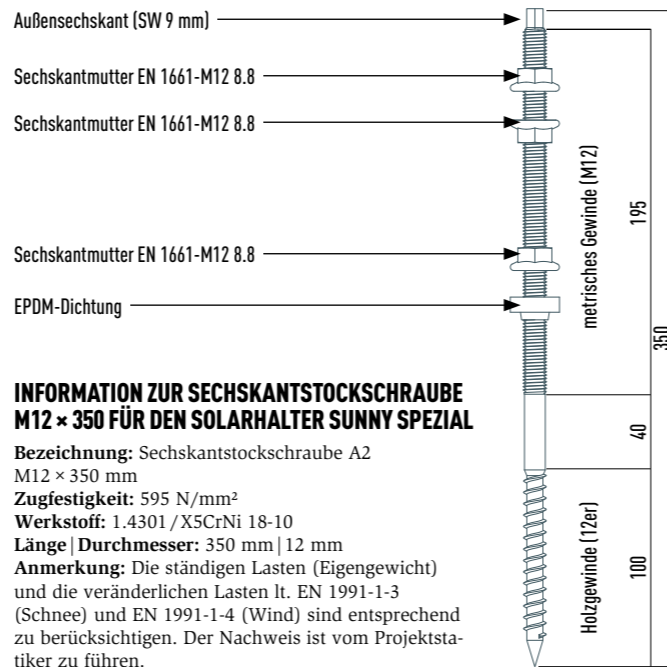
Liegt genau über dem Sparren eine Überlappungs- oder Mittelrinne der PREFA Dachplatten, so kann anstelle des Einbaus einer Unterlagsplatte der PREFA Sunny Spezial zum Einsatz kommen.



# PREFA SUNNY SPEZIAL MONTAGEHINWEIS



- 1 Klebeflächen am PREFA Sunny Spezial und an der PREFA Dachplatte anschleifen und reinigen.
- 2 PREFA Spezialkleber auf den angeschliffenen und gereinigten Sunny Spezial auftragen.
- 3 Sunny Spezial im Bereich der Überlappungs- oder Mittelrinne in den oberen Falz der Dachplatten schieben und nach unten klappen.
- 4 Sunny Spezial so weit wie möglich nach oben in den Falz schieben.
- 5 Position der Stockschraube markieren.
- 6 Holzkonstruktion mit  $\varnothing$  8 mm vorbohren.
- 7 PREFA Sunny Spezial und PREFA Dachplatten mit  $\varnothing$  13 mm aufbohren.
- 8 Stockschraube mit Bohrmaschine und 9 mm Nuss einschrauben. Eindringtiefe in die tragende Unterkonstruktion (Sparren): mind. 80 mm.
- 9 Mutter festziehen, bis sich die Neoprendichtung nach außen wölbt.  
**HINWEIS:** Wenn die Neoprendichtung nicht am glatten Schaft der Stockschraube sitzt, sondern am M12-Gewinde, sind zusätzliche Maßnahmen zur Abdichtung zwischen Schraube und Gummidichtung erforderlich.
- 10 Muttern ganz nach unten drehen, Höhe der restlichen Schienenbefestiger einmessen und Stockschraube passend mit dem Winkelschleifer abschneiden.
- 11
- 12 **MONTAGE DES PREFA KREUZVERBINDERS**  
Bei PREFA Kreuzverbinder die Stockschraube max. 5 cm über der markierten Stelle (Oberkante der Mutter) abschneiden (ansonsten ist das Einlegen der Profilschienen nicht möglich).
- 13 PREFA Kreuzverbinder positionieren (entsprechend den restlichen Schienenbefestigern einmessen).
- 14 Fertiges System mit PREFA Kreuzverbinder.



## INFORMATION ZUR SECHSKANTSTOCKSCHRAUBE M12 x 350 FÜR DEN SOLARHALTER SUNNY SPEZIAL

**Bezeichnung:** Sechskantstockschraube A2  
M12 x 350 mm  
**Zugfestigkeit:** 595 N/mm<sup>2</sup>  
**Werkstoff:** 1.4301 / X5CrNi 18-10  
**Länge | Durchmesser:** 350 mm | 12 mm  
**Anmerkung:** Die ständigen Lasten (Eigengewicht) und die veränderlichen Lasten lt. EN 1991-1-3 (Schnee) und EN 1991-1-4 (Wind) sind entsprechend zu berücksichtigen. Der Nachweis ist vom Projektstatiker zu führen.  
**Bemessungsnormen:** Holzbau EN 1995-1-1; Stahlbau EN 1993-1-1



THE ROOF  
AS STRONG AS A BULL

# PREFA SUNNY SPECIAL SOLAR BRACKET

## INSTALLATION INSTRUCTIONS



### PREPARATORY WORK

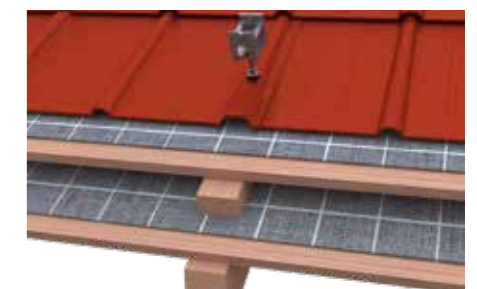
Tools required



Scope of delivery



Area of application

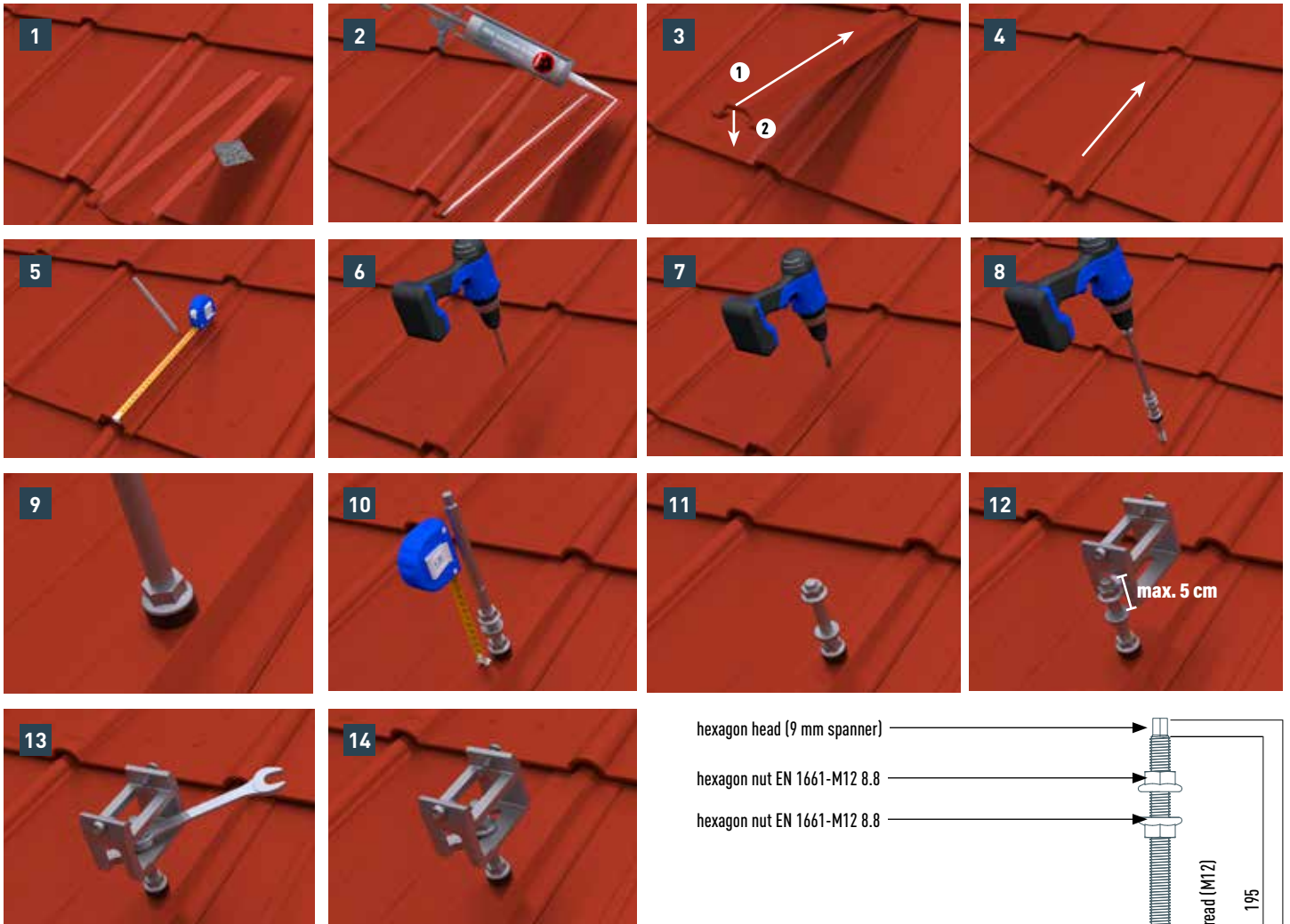


Ratchet, wrench socket (9 mm), tape measure, pencil, cordless drill, drill bits ( $\varnothing$  8 mm and  $\varnothing$  13 mm), combination spanner (19 mm), PREFA special adhesive kit and angle grinder (if applicable)

If an overlap rib or centre rib of the PREFA roof tile is lying directly above the rafter, the PREFA Sunny special can be used instead of installing a base plate.



# PREFA SUNNY SPECIAL INSTALLATION INSTRUCTIONS



**15** Roughen and clean the bonding surface on the PREFA Sunny special and the PREFA roof tile.

**16** Apply PREFA special adhesive to the roughened and cleaned Sunny special.

**17** Push the Sunny special into the top seam of the roof tile in the area of the overlap rib or centre rib, and fold downwards.

**18** Push the Sunny special as far as possible up into the seam.

**19** Mark the position of the hanger bolt.

**20** Pre-drill the wooden structure ( $\varnothing$  8 mm).

**21** Drill a hole ( $\varnothing$  13 mm) in the PREFA Sunny special and PREFA roof tiles.

**22** Screw in the hanger bolt with the drill and a 9-mm nut. Penetration depth in the supporting substructure (rafter): min. 80 mm.

**23** Tighten the nut until the neoprene seal bulges outwards.

**NOTE: if the neoprene seal is not lying on the smooth shaft of the hanger bolt but on the M12 thread, take additional measures to seal the joint between the screw and the rubber seal.**

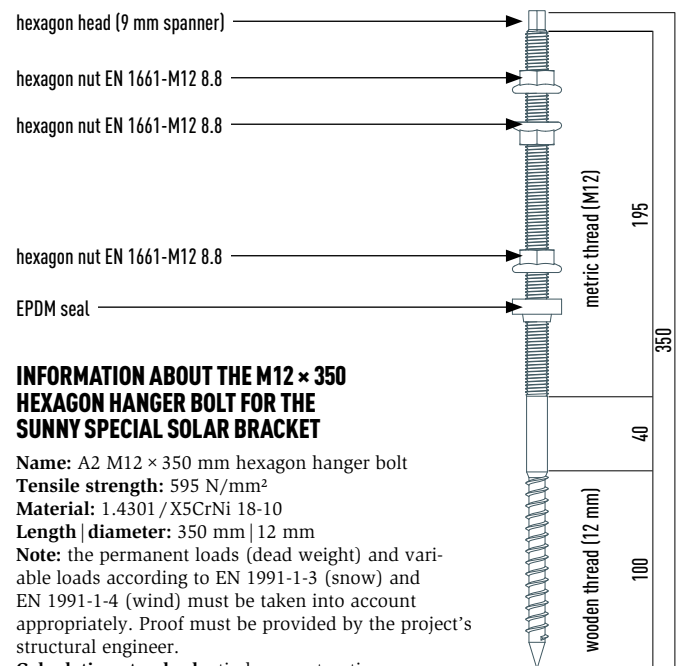
**24** Screw the nuts right down, measure the height of the remaining rail connector and cut the hanger bolt accordingly with an angle grinder.

## **26** INSTALLING THE PREFA CROSS CONNECTOR

On the PREFA cross connector, cut the hanger bolt max. 5 cm above the marked position (top edge of nut), otherwise it will not be possible to insert the profile rails.

**27** Position the PREFA cross connector (measure according to the remaining rail connectors).

**28** Fully installed system with the PREFA cross connector.



### INFORMATION ABOUT THE M12 x 350 HEXAGON HANGER BOLT FOR THE SUNNY SPECIAL SOLAR BRACKET

**Name:** A2 M12 x 350 mm hexagon hanger bolt

**Tensile strength:** 595 N/mm<sup>2</sup>

**Material:** 1.4301 / X5CrNi 18-10

**Length | diameter:** 350 mm | 12 mm

**Note:** the permanent loads (dead weight) and variable loads according to EN 1991-1-3 (snow) and EN 1991-1-4 (wind) must be taken into account appropriately. Proof must be provided by the project's structural engineer.

**Calculation standards:** timber construction EN 1995-1-1; steel construction EN 1993-1-1