



PREFA SOLAR



DAS PREFA SOLARDACH



Symbolfoto



MADE IN AUSTRIA

100 % kompatibel mit dem PREFA Komplettsystem, wird die zertifizierte Solardachplatte hochqualitativ in Österreich entwickelt und produziert.



UNABHÄNGIG, WIRTSCHAFTLICH & NACHHALTIG

Jede einzelne Solardachplatte ist ein kleines Kraftwerk, die eigenen Strom produziert – direkt verwenden, ins Netz einspeisen oder speichern.

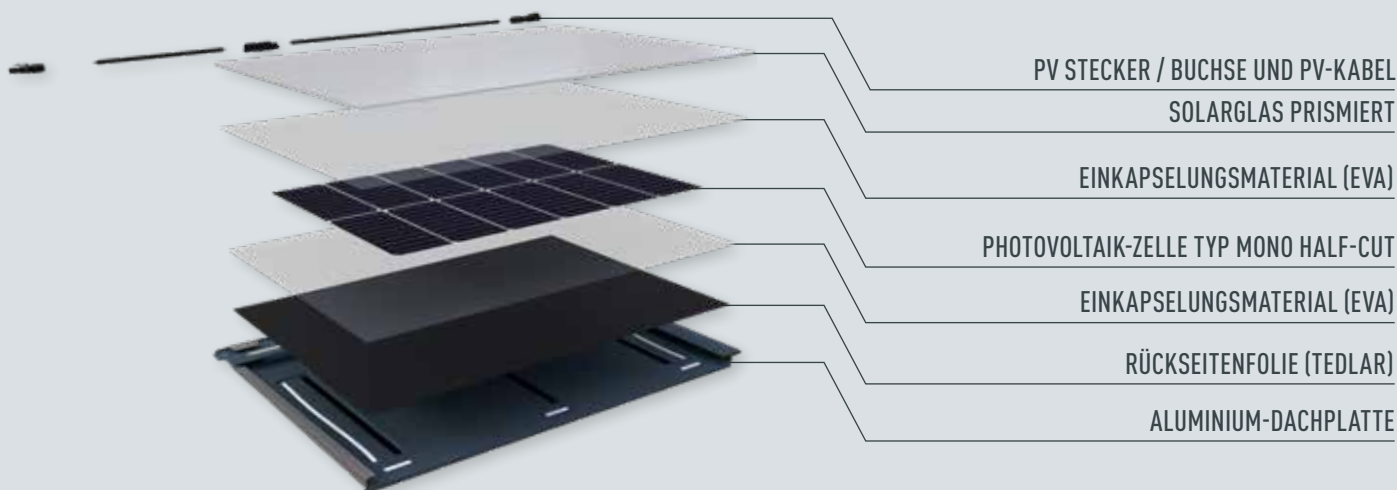
LIEFERUMFANG FÜR DAS PREFA SOLARDACH BASIS

- Solardachplatten mit Befestigung (inkl. Kabel mit Stecker)
- Generatoranschlusskasten
- Verkabelung der Solardachplatten
- Strangleitungspaket VL
- Verbindungsleitung SL
- Potentialausgleich PL
- Abnahmeprotokoll für den Fachbetrieb
- Spannungsprüfer nach Bedarf

Nicht im Leistungsumfang enthalten:

- Registrierung beim örtlichen Versorger/ Zählpunktanfrage
- Montage und Anschluss des Generatoranschlusskastens
- Lieferung und Montage des/der Wechselrichter/s (inkl. Gleichstromhauptleitung) sowie Abnahme
- Inbetriebnahme inkl. Protokoll durch einen geeigneten Fachbetrieb

WWW.PREFA.SOLAR



SOLARDACHPLATTE



Das erste Dach, das die Kraft der Sonne vollflächig nutzt.



TECHNISCHE DATEN – SOLARDACHPLATTE KLEIN



- **Leistung**
43 Wp, Platzbedarf pro kWp: 6,85 m²
- **Abmessungen**
700 × 420 mm in verlegter Fläche (3,4 Stk./m²)
- **Gewicht**
3,7 kg (12,6 kg/m²)
- **Zelltyp**
mono; half-cut
- **Dachneigung**
ab 17° (31 %)
- **Material**
beschichtetes Aluminium, 0,7 mm stark, Coil-Coating-Beschichtung
- **Farben**
kombinierbar mit Dachplatte R.16 oder Dachpaneel FX.12 in drei Standardfarben
- **Unterkonstruktion und Trennlage***
Auf Vollschalung (mind. 24 mm); von 17 bis 25° sowie ab einer Schneeregellast von 3,25 kN/m² oder in den Geländekategorien 0, I oder II ist eine Verlegung auf Vollschalung mit Bitumentrennlage erforderlich.
- **Basisbefestigung**
direkt, mit 3 Schrauben pro Solardachplatte klein

^{*)} Länderspezifische Normen und Fachregeln beachten.

TECHNISCHE DATEN – SOLARDACHPLATTE GROSS



- **Leistung**
100 Wp, Platzbedarf pro kWp: 5,88 m²
- **Abmessungen**
1.400 × 420 mm in verlegter Fläche (1,7 Stk./m²)
- **Gewicht**
7,4 kg (12,6 kg/m²)
- **Zelltyp**
mono; half-cut
- **Dachneigung**
ab 17° (31 %)
- **Material**
beschichtetes Aluminium, 0,7 mm stark, Coil-Coating-Beschichtung
- **Farben**
kombinierbar mit Dachplatte R.16 oder Dachpaneel FX.12 in drei Standardfarben
- **Unterkonstruktion und Trennlage***
Auf Vollschalung (mind. 24 mm); von 17 bis 25° sowie ab einer Schneeregellast von 3,25 kN/m² oder in den Geländekategorien 0, I oder II ist eine Verlegung auf Vollschalung mit Bitumentrennlage erforderlich.
- **Basisbefestigung**
direkt, mit 5 Schrauben pro Solardachplatte groß

^{*)} Länderspezifische Normen und Fachregeln beachten.